

ИНСТРУКЦИЯ АБИТУРИЕНТУ ПО ПОДАЧЕ ДОКУМЕНТОВ ЧЕРЕЗ ЭЛЕКТРОННУЮ ИНФОРМАЦИОННО-ОБРАЗОВАТЕЛЬНУЮ СРЕДУ САРАНСКОЙ ДУХОВНОЙ СЕМИНАРИИ

1. Документы должны быть отсканированы и переведены в формат pdf.
2. В адресной строке браузера наберите адрес Электронной информационно-образовательной среды Саранской духовной семинарии: sarsem.ru либо перейдите по ссылке <http://sarsem.ru>.
3. Введите логин и пароль, которые были присланы Вам Приемной комиссией на электронную почту.

Вход

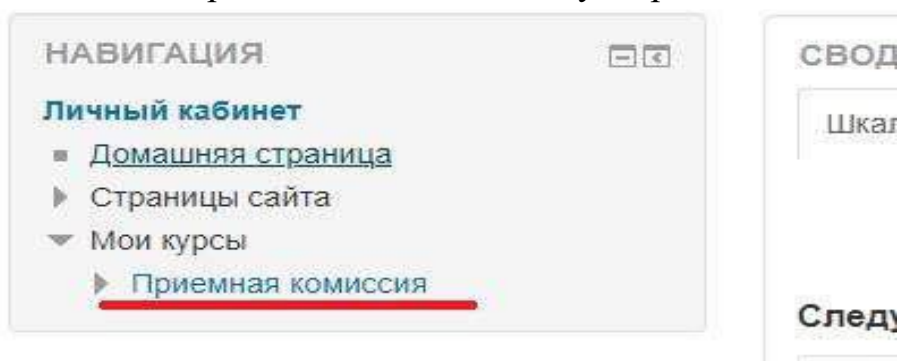
Логин

Пароль

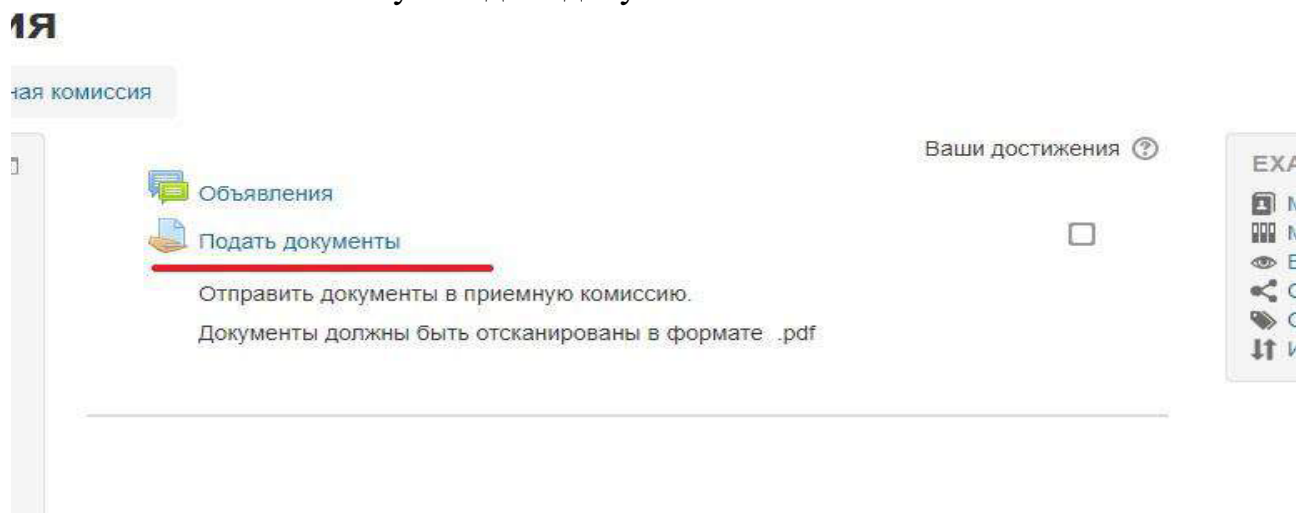
Запомнить логин

[Забыли логин или пароль?](#)

4. В левой части экрана нажмите на кнопку «Приемная комиссия».



5. Нажмите кнопку «Подать документы».



6. Нажмите кнопку «Добавить ответ на задание».

Подать документы

Отправить документы в приемную комиссию.

Документы должны быть отсканированы в формате .pdf

Состояние ответа

Состояние ответа на задание	Ни одной попытки
Состояние оценивания	Не оценено
Последний срок сдачи	Четверг, 11 Июнь 2020, 00:00
Оставшееся время	6 дн. 7 час.
Последнее изменение	-
Комментарии к ответу	▶ Комментарии (0)

Добавить ответ на задание

Внесение изменений в представленную работу

7. Далее добавьте документы:

- 1.
- 2.
- 3.
- 4.
5. и т. д.

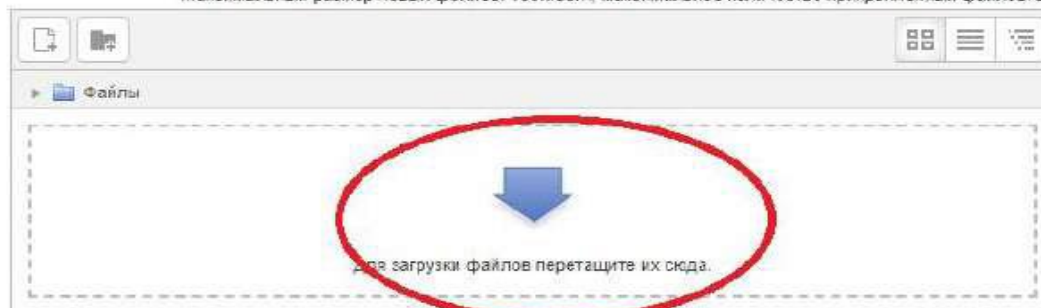
Подать документы

Отправить документы в приемную комиссию.

Документы должны быть отсканированы в формате .pdf

Ответ в виде файла

Максимальный размер новых файлов: 100Мбайт, максимальное количество прикрепленных файлов: 20



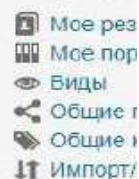
Файлы этих типов могут быть добавлены к ответу:

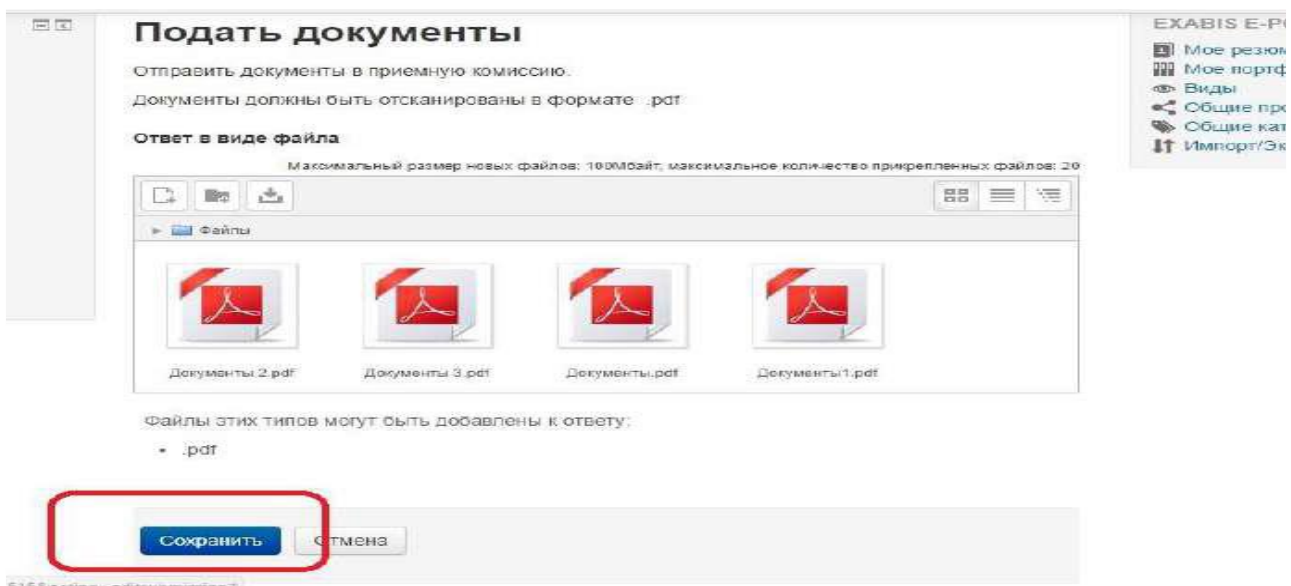
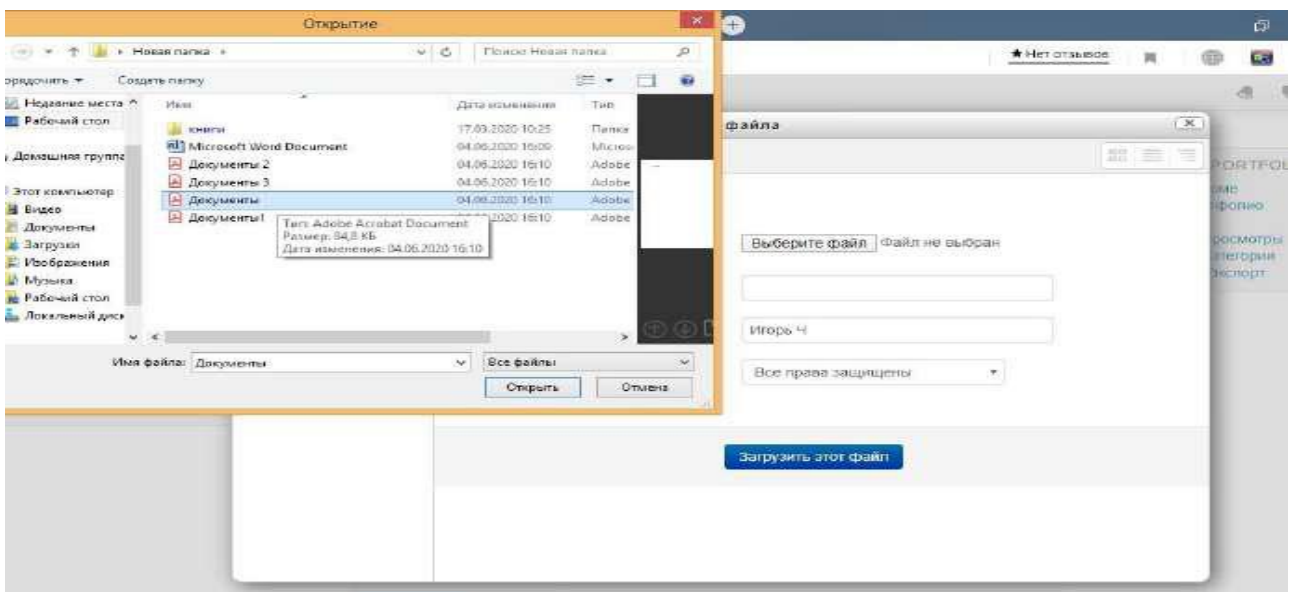
- .pdf

EXABE



EXABIS E-





8. После того, как Вы добавите все необходимые документы, нажмите кнопку «Сохранить».

На этом процедура подачи документов завершена. В случае возникновения затруднений Вы можете получить индивидуальную консультацию в Приемной комиссии Семинарии.

Телефон Приемной комиссии: (8342) 47-28-38; 89271703721.

Адрес электронной почты: seminaria.saransk@mail.ru